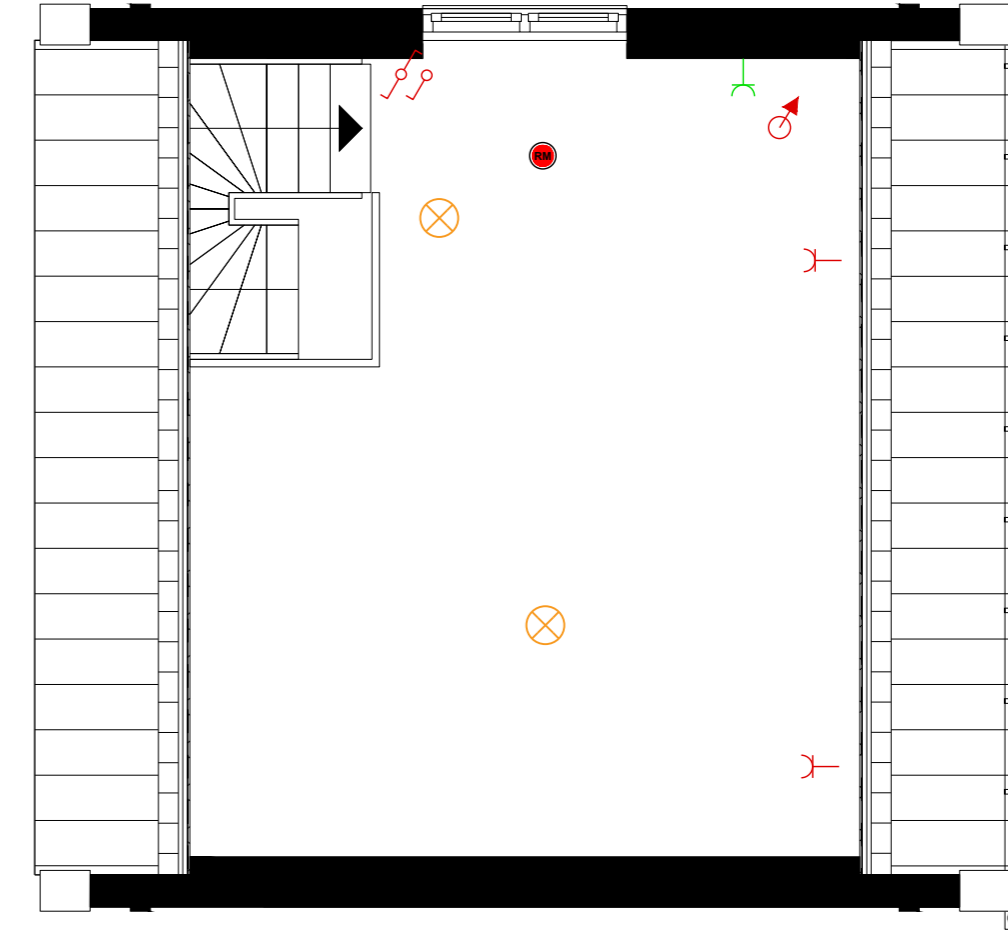
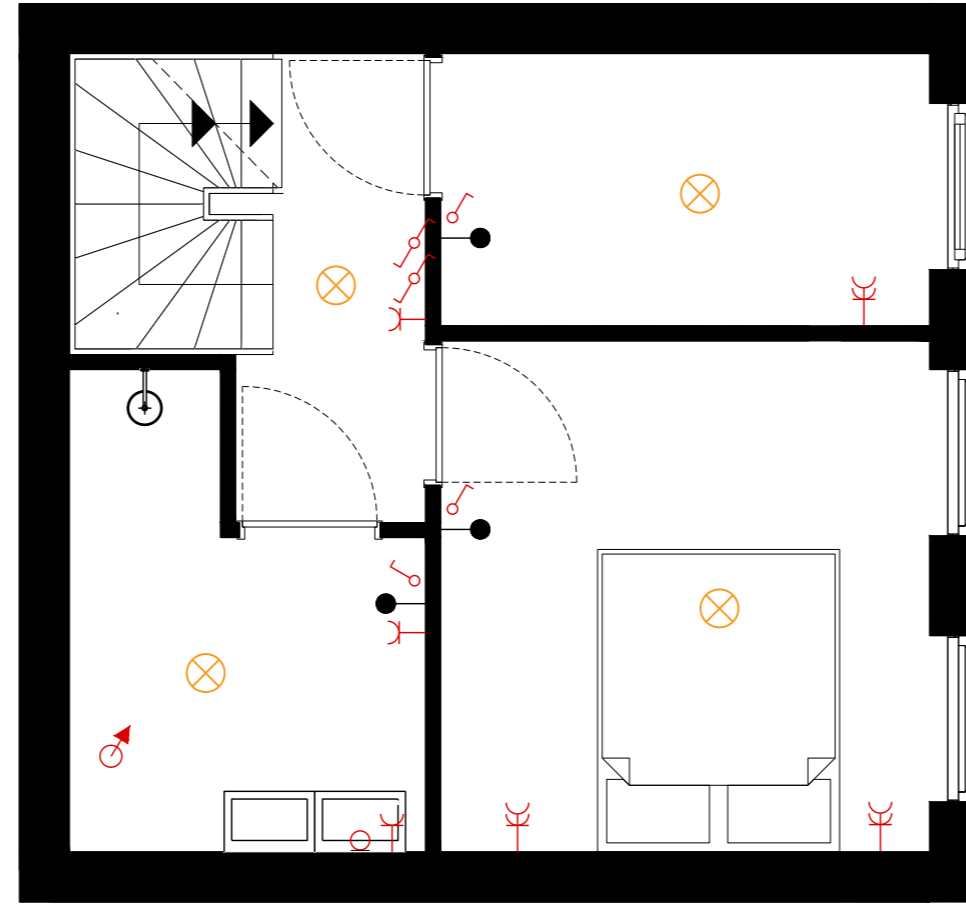
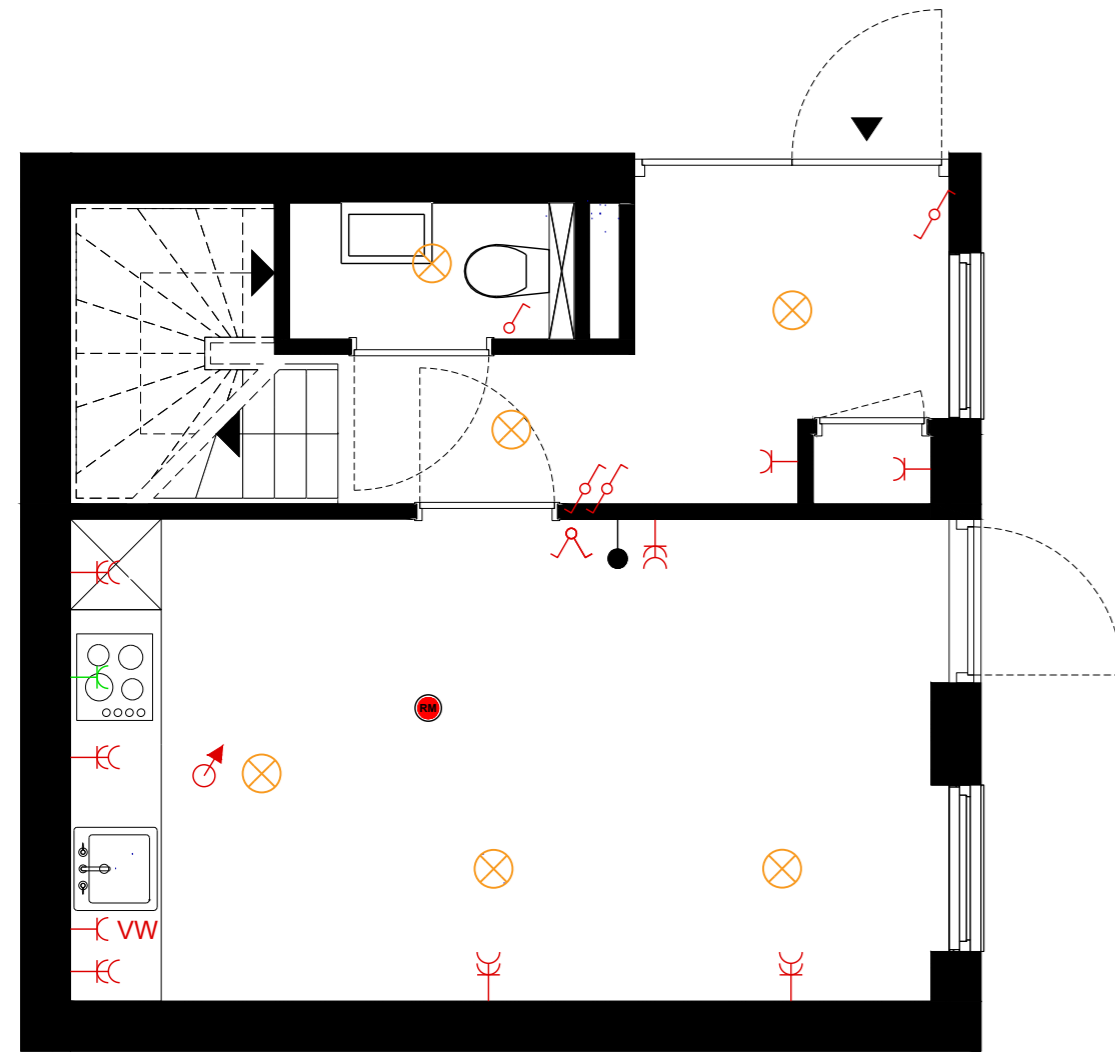


- Let op:
- Keuken is ter indicatie
  - Pand is niet ingemeten
  - Maten in het werk controleren


0 1 2 3 4 5 meter

opdrachtgever	Werf 078 B.V.
project	Herontwikkeling Westeind, Papendrecht
filiaalnummer	35A
fase	Definitief
onderwerp	Plattegrond
PROJECTMANAGEMENT	datum
<b>DEN DEKKER</b>	12-05-2026
UW BOUWPARTNER	wijziging
Prinses Alexialaan 70	-
2496 XA Den Haag	getekend
T. 015 - 31 00 190	GB
F. 015 - 31 00 260	gecontroleerd
projectnummer	VR
200.38	
	tekeningnummer
	<b>DO21</b>




**renvooi**

elektra

-  wandcontactdoos - enkel - aarde - 300+vl
-  wandcontactdoos - dubbel - aarde - 300+vl
-  perilex/inductie - 600+vl
-  schakelaar - 1100+vl
-  wisselschakelaar - 1100+vl
-  rookmelder - plafond
-  thermostaat - 1100+vl
-  lichtpunt in plafond
-  wand lichtpunt - 1800+vl

**renvooi**

ventilatie

-  afvoer

- Let op:
- Keuken is ter indicatie
  - Pand is niet ingemeten
  - Maten in het werk controleren



opdrachtgever  
project  
filiaalnummer  
fase  
onderwerp

**Werf 078 B.V.**  
Herontwikkeling Westeind, Papendrecht  
**35A**  
**Definitief**  
Elektra- en ventilatie installatie

**DEN DEKKER**  
UW BOUWPARTNER  
Prinses Alexialaan 70  
2496 XA Den Haag  
T. 015 - 31 00 190  
F. 015 - 31 00 260  
projectnummer  
**200.38**

datum  
12-05-2026  
wijziging  
-  
getekend  
GB  
gecontroleerd  
VR

schaal  
1:50  
formaat  
A2  
tekeningnummer

**DO91**